

BCS-U-TIP32FSR3

- Kamera IP tubowa 2Mpx
- Przetwornik 1/2.8" PS CMOS
- Zgodność z NDAA
- Technologia SkyLight
- Obiektyw stały 2.8mm
- WDR120dB
- IR 30m
- Obudowa IP66, IK10

Indeks: 12028
GTIN13/EAN13: 5904890711938

URL: <https://bcs.pl/pl/2mpx/3859-bcs-u-tip32fsr3-5904890711938.html>



BCS ULTRA



Szczegóły produktu

Nazwa Urządzenia	BCS-U-TIP32FSR3
Linia produktowa	BCS ULTRA
NDAA	National Defense Authorization Act
Typ kamery	Tuba
Rozdzielczość	2 Mpx
Przetwornik	1/2.8" CMOS
System skanowania	Progressive Scan
Piksele	1920(H)×1080(V)
Obiektyw	stały
Ogniskowa	2.8 mm
Apertura	F2.0
Focus	Stały

Iris	Stały
Kąt widzenia	H: 111.6° V: 61.4° D: 127.3°
Czułość kamery	0.1Lux(F2.0) 0Lux(IR)
Balans bieli	(AWB) Auto / manual
WDR	120dB
Kompensacja tła	BLC / WDR(120dB)
Migawka	Auto / manual 1/30~1/10000s
Kontrola wzmacnienia	(AGC) Auto / manual
Obrót obrazu	Mirror, Flip
Ilość strumieni	4
Rozdzielczości	1920×1080 / 1280×720 / 640×360 / 352×240
Strumień główny	1920×1080@30fps
Kompresja wideo	H.265+ / H.265 / H.264+ / H.264 / MJPEG
Dzień/noc	ICR mechaniczny filtr podczerwieni
Rodzaj oświetlacza	IR LED
Oświetlacz	30m
Obsługa	Web Service, CMS BCS Manager (Windows/Linux/MAC), Mobile App(iOS, android)
Detekcja ruchu	Tak
Maski prywatności	8
Sieć	RJ-45 10/100 Mbps
Zgodność	ONVIF
Protokoły	IPv4, IPv6, RTP, RTSP, TCP, HTTP, UDP, HTTPS, FTP, SNTP, SMTP, uPNP, SNMPv2
Rodzaj zasilania	PoE(802.3af)
Pobór mocy	max 5.4W
Kolor obudowy	Biały
Klasa szczelności IP	IP66
IK10	Tak
Warunki pracy	-20°C~+55°C max 90% RH
Wymiary	70.1×65×182.7mm
Waga	0.34 kg

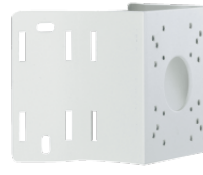
Aksesoria



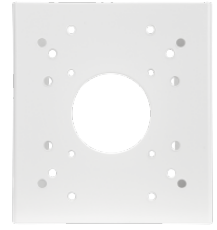
BCS-U-BA



BCS-U-BBA



BCS-U-EA



BCS-U-PA